



DEVINE

EZ-Creator series MIDI controllers (EZ-Creator Key, Pad, Fade, Plus)



Gebruiksaanwijzing

De informatie in deze gebruiksaanwijzing kan gewijzigd worden zonder verdere notificatie.

Versie: 1.0 **Aanmaakdatum en initialen auteur:** 23-06-2018 RV **Revisiedatum en initialen auteur:** -

Introductie

Hartelijk dank voor het aanschaffen van één van de MIDI-controllers uit de Devine EZ-Creator serie. Deze praktische maar zeer compacte en betaalbare MIDI controllers zijn ideaal voor het bedienen van parameters in DAW-software of andere programma's waar een computermuis en toetsenbord niet toereikend zijn. Door het compacte design en de USB-bus powered constructie, gecombineerd met praktische elementen voor naadloze integratie in een softwareprogramma naar keuze, bent u van alle gemakken voorzien.

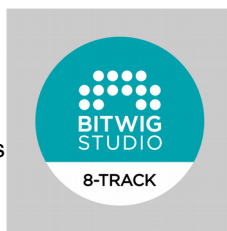
Deze gebruiksaanwijzing helpt u niet alleen op weg met de installatie van het apparaat, maar leert u ook het beste uit de functies te halen en eventuele problemen die u ondervindt tijdens de installatie en/of gebruik op te lossen. Lees deze instructie dus goed door voor u het apparaat aansluit en gaat gebruiken.

Box contents:

- 1x MIDI controller (EZ-Creator Key, Pad, Fade of Plus)
- 1x USB-aansluitkabel
- 1x installatieCD voor MIDI editor software
- 1x voucher t.b.v. Bitwig 8-Track DAW software

Bitwig 8-Track DAW

Devine heeft een speciale samenwerking opgezet met één van de meest toonaangevende DAW-producenten: Bitwig. Bitwig Studio DAW (Digital Audio Workstation) biedt alles voor de beginnende en gevorderde producent en dankzij de aanschaf van deze Devine MIDI-controller kunt u de functies van Bitwig zelf en geheel gratis gaan ontdekken.



8-Track is een versie van Bitwig die niet beperkt is in functionaliteit, maar enkel in zaken als de hoeveelheid sporen die u tegelijkertijd kunt gebruiken. Zo is het mogelijk om met deze beginnersversie alle functies te ontdekken zodat u later kunt beslissen om over te stappen naar de volledige Bitwig Studio versie, die u tegen gereduceerd tarief kunt kopen dankzij deze voucher.

Om Bitwig 8-Track te gebruiken registreert u zich op www.bitwig.com/8-track en volgt u de daar beschreven stappen om Bitwig 8-Track te installeren op uw computer.

In Bitwig is een speciale functie gemaakt voor de Devine EZ-Creator serie. Dit houdt in dat in een lijst met beschikbare MIDI-apparaten deze controllers opgenomen zijn. Indien verbonden aan de computer waar u Bitwig op draait, zullen de EZ-Creator controllers gelijk in de juiste gebruiksmodus voor Bitwig schakelen.

Mocht u zelf geen gebruik gaan maken van de Bitwig 8-Track DAW, dan kunt u deze voucher uiteraard ook weggeven. De DAW is ook zonder de Devine EZ-Creator controllers te gebruiken.

De informatie in deze gebruiksaanwijzing kan gewijzigd worden zonder verdere notificatie.

Versie: 1.0 **Aanmaakdatum en initialen auteur:** 23-06-2018 RV **Revisiedatum en initialen auteur:** -

Veiligheidsinstructies



WAARSCHUWING!



Houd dit apparaat vrij van vocht, water en regen om de kans op gevaarlijke elektrische schokken te voorkomen!

Iedere persoon die betrokken is bij de installatie, bediening en het onderhoud van dit apparaat moet:

- gekwalificeerd zijn
- bevoegd zijn
- de instructies van deze gebruiksaanwijzing volgen
- er zeker van zijn dat er geen schade aan het apparaat of de meegeleverde accessoires ontstaan is. Wanneer dit toch het geval lijkt te zijn, contacteer dan uw dealer voor meer informatie
- er voor zorgen dat het apparaat in goede staat verkeert en veilig te gebruiken is. Volg de instructies en houd u aan de voorschriften zoals omschreven in deze gebruiksaanwijzing

Schade veroorzaakt door ondeugdelijk gebruik en/of modificaties aan het apparaat, wordt niet door de garantie gedekt.

Dit apparaat bevat geen onderdelen die door de gebruiker gerepareerd of vervangen dienen te worden. Dit apparaat moet door gekwalificeerd technisch personeel onderhouden en gerepareerd worden indien nodig.

Belangrijke informatie met betrekking tot veiligheid en gezondheid:

- Verwijder geen labels of stickers die op het apparaat aangebracht zijn
- Laat geen kabels rondslingeren
- Het apparaat dient niet door de gebruiker geopend te worden en er dient geen hard- of software gemodificeerd te worden
- De ingangen van het apparaat dienen niet met een groter signaal gevoed te worden dan noodzakelijk om optimale prestaties te behalen
- Het apparaat dient alleen binnen gebruikt te worden, contact met water, regen of vocht dient te allen tijde voorkomen te worden. Plaats geen objecten gevuld met vloeistof bovenop het apparaat.
- Vermijd de aanwezigheid van nabije vlammen of andere hittebronnen, plaats dit apparaat niet in de buurt van ontvlambare vloeistoffen, gassen of objecten.
- Koppel dit apparaat af wanneer het langere tijd niet gebruikt gaat worden, wanneer onderhoud noodzakelijk is of indien het product schoongemaakt moet worden
- Trek niet aan de kabel om een connector te ontkoppelen van zijn aansluiting, dit kan namelijk schade veroorzaken
- Gebruik geen andere soort kabels dan voorgeschreven in deze handleiding. Gebruik geen

De informatie in deze gebruiksaanwijzing kan gewijzigd worden zonder verdere notificatie.

Versie: 1.0 **Aanmaakdatum en initialen auteur:** 23-06-2018 RV **Revisiedatum en initialen auteur:** -

beschadigde of niet-functionerende kabels. Contacteer uw dealer wanneer de meegeleverde of noodzakelijke kabels niet goed met dit apparaat werken.

- Wanneer het apparaat blootgesteld is aan behoorlijke temperatuurverschillen (bijvoorbeeld door transport van een koude buitenomgeving naar een warme binnenomgeving), mag het apparaat niet ingeschakeld worden totdat het op kamertemperatuur is. Dit is nodig omdat vocht kan ontstaan in het apparaat wat zou kunnen leiden tot een gevaarlijke elektrische schok.

Richtlijnen en gebruik van het apparaat:

- Dit apparaat is bedoeld voor gebruik binnenshuis, door volwassenen.

- Dit apparaat is niet geschikt voor gebruik door kinderen en moet altijd door een volwassene bediend worden.

- Dit apparaat mag enkel in een geschikte omgeving gebruikt worden waarbij geen schade aan het apparaat kan ontstaan. Gebruik het apparaat niet in vochtige of stoffige omgevingen zoals:

- binnenzwembaden waar chloor gebruikt wordt

- stranden, waar zand en zout aanwezig zijn

- buiten

- binnen in ruimtes waar intense hittebronnen aanwezig zijn of waar de temperatuur niveaus bereikt die oncomfortabel zijn voor een mens

- Voorkom inslag en botsingen tijdens gebruik en transport. Vervoer het apparaat niet terwijl het in gebruik is. Vermijd brute kracht tijdens de installatie en bediening van het apparaat.

- De gebruiker dient zich vertrouwd te maken met de functies van het apparaat voordat gebruik ervan plaatsvindt.

- Indien het apparaat niet gebruikt wordt zoals omschreven in deze gebruiksaanwijzing, kan schade of zelfs letsel veroorzaakt worden. Devine kan niet aansprakelijk gesteld worden voor eventuele schade of letsel, veroorzaakt door verkeerd gebruik van dit product.

Opslag en transport:

- Dit product is niet ontwikkeld voor mobiel gebruik. Het apparaat dient altijd in zijn originele verpakking vervoerd te worden, of in een gevoerde tas/hoes die het apparaat voldoende beschermt.

- Dit apparaat is niet ontworpen voor permanent (24/7) gebruik. Door het apparaat af en toe uit te schakelen wordt de verwachte levensduur van het apparaat niet aangetast. Koppel het apparaat los of schakel het uit wanneer het niet actief gebruikt wordt.

- Wanneer het apparaat langere tijd niet gebruikt gaat worden, dient het losgekoppeld te worden en kan het opgeborgen worden in een stofvrije omgeving.

- Stel het apparaat niet bloot aan extreme temperatuurverschillen.

Behuizing:

- Inspecteer de behuizing van het apparaat frequent en altijd voordat het gebruikt wordt. Grote deuken en scheuren, alsmede missende schroeven dienen vermeden te worden.

Gebruik het apparaat niet als de behuizing niet in goede staat verkeert.

Contacteer uw dealer of een gekwalificeerd technicus indien u twijfels heeft over de staat waarin het apparaat verkeert.

- Controleer het apparaat en de schroeven op corrosie. Corrosie mag niet voorkomen op dit

De informatie in deze gebruiksaanwijzing kan gewijzigd worden zonder verdere notificatie.

Versie: 1.0 Aanmaakdatum en initialen auteur: 23-06-2018 RV Revisiedatum en initialen auteur: -

apparaat. Contacteer uw dealer of een gekwalificeerd technicus wanneer toch corrosie op schroeven aangetroffen is.

Elke aansluiting voor voeding of signaal dient goed gemonteerd en vast te zitten. Gebruik het apparaat niet wanneer aansluitingen op het apparaat niet goed vast zitten.

- Voorkom de opbouw van stof en vuiligheid. Maak het apparaat eens per maand schoon door het apparaat te ontkoppelen en met een droge of licht vochtige doek schoon te maken. Wanneer het apparaat vaak gebruikt wordt, dient de schoonmaak-interval verhoogd te worden.

Symboolverklaring:

	<p>WEEE: Draag er zorg voor dat dit apparaat op de juiste manier afgevoerd wordt. Dit product maakt deel uit van de WEEE richtlijn - de Waste Electrical and Electronic Equipment richtlijn. De eisen in deze richtlijn hebben betrekking op alle fabrikanten en producenten van elektronische apparatuur in de EU. Gooi dit product niet weg met het normale huisvuil. Contacteer uw lokale overheid voor meer informatie over het recyclen en afvoeren van dit product in uw regio. Door dit product op de juiste manier te recyclen na gebruik, kunnen we er samen voor zorgen dat we kunnen blijven genieten van dit type producten en daarbij ons milieu zoveel mogelijk beschermen tegen vervuiling.</p>
	<p>CE: Het CE logo geeft aan dat dit product voldoet aan de Europese richtlijnen en normen waar dit product zich wettelijk aan dient te conformeren.</p>
	<p>Enkel binnenshuis gebruiken: Dit product is ontworpen om enkel binnenshuis gebruikt te worden. De maximale omgevingstemperatuur mag niet meer dan 40 graden Celsius (104 graden Fahrenheit) bedragen.</p>

Contact:

Devine pro audio and studio products
Verrijn Stuartweg 18
4462 GE Goes
Nederland

Stuur geen producten direct naar dit correspondentie-adres.

Indien u een product wilt aanbieden ter reparatie of voor een terugbetaling, neem dan contact op met uw dealer voor een RMA-aanvraag (Return Merchandise Authorisation).

De informatie in deze gebruiksaanwijzing kan gewijzigd worden zonder verdere notificatie.

Versie: 1.0 **Aanmaakdatum en initialen auteur:** 23-06-2018 RV **Revisiedatum en initialen auteur:** -

Gebruik van EZ-Creator met Bitwig 8-Track

De Devine EZ-Creator controllers zijn door middel van een script opgenomen in de Bitwig 8-Track software. Dit houdt in dat ze in een lijst met beschikbare hardwarecontrollers opgenomen zijn. Bij het selecteren van de juiste EZ-Creator controller zal de controller in kwestie gelijk in de Bitwig gebruiksmodus schakelen. Dit zorgt er voor dat u geen functies handmatig meer hoeft te mappen of allerlei kennis van MIDI hoeft op te doen.

Houd er rekening mee dat Bitwig geen 32-bits systemen ondersteunt.
Kijk voor alle minimale systeemvereisten op de volgende webpagina:
<https://www.bitwig.com/en/support/faq.html>

Bitwig 8-Track en Bitwig Studio zijn producten van Bitwig GmbH.

Bitwig 8-Track is niet als installatie-CD of USB-stick in de doos verpakt en zal altijd via de website van Bitwig geïnstalleerd moeten worden. Dit garandeert tevens dat u altijd de meest recente versie van de software downloadt. Bovendien zullen om de zoveel tijd updates verschijnen die u vanaf dat moment kunt downloaden.

De meegeleverde Bitwig voucher kan alleen gebruikt worden voor de installatie van Bitwig 8-Track en wordt op naam geregistreerd in het Bitwig account dat u hiervoor aan dient te maken.

Wenst u de EZ-Creator controllers zonder Bitwig 8-Track te gaan gebruiken, dan kunt u de voucher eventueel weggeven aan iemand anders. De Bitwig 8-Track voucher is niet inwisselbaar voor geld, andere Bitwig producten of een ander tegoed.

Indien u Bitwig 8-Track wel wilt gebruiken en zelfs later wilt upgraden naar de volledige versie van Bitwig Studio, dan kunt u dankzij deze 8-Track versie tegen gereduceerd tarief upgraden. Ook in Bitwig Studio behoudt u dezelfde functionaliteit met de Devine EZ-Creator MIDI controllers.

Gebruik van EZ-Creator zonder Bitwig 8-Track

De Devine EZ-Creator controllers zijn niet enkel USB MIDI-controllers die met Bitwig software gebruikt kunnen worden. Dankzij de op CD meegeleverde MIDI-editor is het ook mogelijk om de EZ-Creator controllers te gebruiken met vrijwel iedere software die MIDI over USB ondersteunt. Heeft u geen CD-drive in uw computer, contacteer dan uw lokale dealer om een digitale versie te verkrijgen.

Enkele toepassingsvoorbeelden zijn:

- lichtsoftware / DMX-software
- lasersoftware

De informatie in deze gebruiksaanwijzing kan gewijzigd worden zonder verdere notificatie.

Versie: 1.0 **Aanmaakdatum en initialen auteur:** 23-06-2018 RV **Revisiedatum en initialen auteur:** -

- overige produceersoftware van andere fabrikanten
- podcasting- en broadcasting-software
- tablatuursoftware
- enzovoorts

Houd er rekening mee dat u met het gebruik van software van derde partijen mogelijk nog instellingen aan dient te passen. Raadpleeg altijd de instructies die voor die software van toepassing zijn.

Compatibiliteit met software van derden kan niet gegarandeerd worden. Controleer tevens de systeemvereisten van de software en vergelijk die met de systeemeisen van uw computer.

In de meegeleverde MIDI-editor heeft u de mogelijkheid om onder andere de volgende instellingen te wijzigen:

- te bedienen parameter per knop/fader/pad
- toewijzen/wijzigen MIDI CC notes
- wijzigen van het MIDI-kanaal
- opslaan van instellingen en parameters voor 4 scènes
- aanpassen van de aanslaggevoeligheid van toetsen/pads

Mocht uw computer geen CD-drive aan boord hebben om de MIDI-editor te lezen, dan is er de mogelijkheid om deze vanaf de website van uw leverancier te downloaden (productpagina) of door de klantenservice te contacteren voor een digitale kopie die naar u verzonden kan worden per e-mail.

Uitleg van de MIDI-editor

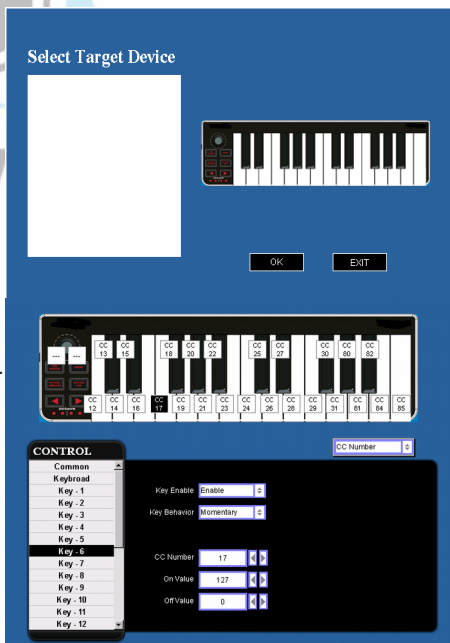
Indien u de MIDI-editor geïnstalleerd en geactiveerd heeft, komt u in een scherm terecht waarin u een target model moet kiezen. Kies hier de corresponderende MIDI controller die u heeft aangesloten en wilt instellen. Dit ziet er als volgt uit: (Zie rechts)

Selecteer het juiste model en klik op 'OK'.

U komt nu in het scherm waarin u alle toe te wijzen knoppen, faders en pads kunt corrigeren. Dit ziet er als volgt uit: (Zie rechts).

Een korte omschrijving van alle functies die u in de editor tot uw beschikking heeft, volgt op de volgende pagina.

Enige basiskennis over MIDI is nodig om de editor goed te kunnen gebruiken en naar uw wensen in te kunnen richten.



De informatie in deze gebruiksaanwijzing kan gewijzigd worden zonder verdere notificatie.

Versie: 1.0 **Aanmaakdatum en initialen auteur:** 23-06-2018 RV **Revisiedatum en initialen auteur:** -

Menubalk:

File: Selecteer een apparaat, creëer, bewaar of laad een data-bestand.

Edit: Functies om de parameters aan te passen

Communication: Lees data vanuit uw controller of stuur een nieuwe data-file naar uw controller met nieuwe parameters.

Help: Toon de software-versie van de editor.

Scene 1-4:

Klik op de Scene knop om 1 van de 4 Scenes aan te passen. Een Scene is een momentopname met parameters die u op de controller heeft ingesteld, u kunt dus wisselen tussen meerdere moment-opnames met de Bank-knop op de controllers.

Device-sectie

De Device-sectie toont een grafische weergave van uw apparaat en toont alle parameters die u kunt wijzigen.

Control-sectie

Geeft een lijst van de beschikbare parameters die gewijzigd kunnen worden, maar dan in lijst-vorm

Parameter edit-sectie

De edit-sectie geeft aan wat er gewijzigd kan worden per parameter. Assign type, CC/Note mode, on value, off value, Pad behavior, MIDI channel.

Parameter display switch

Boven de edit-sectie is het mogelijk om de parameters die u inzichtelijk wilt hebben te selecteren, zodat u bijvoorbeeld alle CC of Note messages per parameter kunt inzien van elke aan te passen parameter van de controller.

Let op:

Per type MIDI controller zijn andere parameters te bedienen en niet alle parameters zijn compleet aan te passen in sommige gevallen. In de MIDI editor staat aangegeven welke parameters aangepast kunnen worden en welke niet.

Gebruik van de EZ-Creator serie met en zonder Bitwig

Uiteraard is het mogelijk om de EZ-Creator serie producten de ene keer met Bitwig 8-Track te gebruiken en op het andere moment met een andere DAW, andere software of een andere computer.

De informatie in deze gebruiksaanwijzing kan gewijzigd worden zonder verdere notificatie.

Versie: 1.0 **Aanmaakdatum en initialen auteur:** 23-06-2018 RV **Revisiedatum en initialen auteur:** -

Producteigenschappen en specificaties

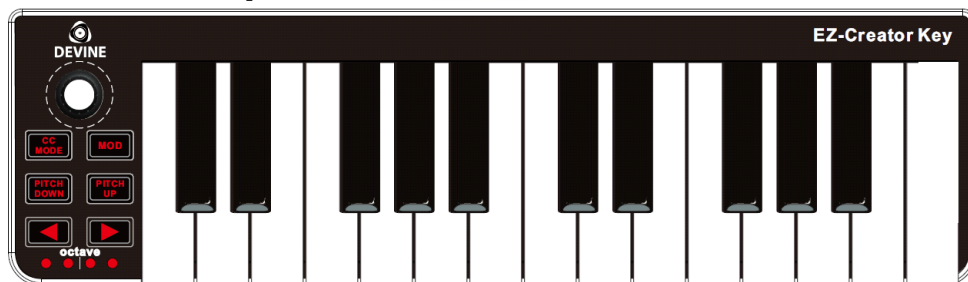
Devine EZ-Creator Fade



- 9 faders met encoders en activatieknoppen
- browse-encoder met 2 toe te wijzen knoppen
- vooraf toegewezen crossfader
- Bank-knop met 4 banks/scenes
- 2 toewijsbare drukknoppen
- 6 transportknoppen (repeat, rewind, forward, stop, play, record)
- aansluitspanning: USB bus-powered, 5 V DC
- opgenomen vermogen: <100 mA
- USB poort: 2.0, type mini-B
- afmetingen: 345 x 97 x 39 mm
- gewicht: 430 gram



Devine EZ-Creator Key



- 25 toetsen op mini-formaat
- rotary encoder
- functieknoppen (CC mode, MOD, pitch down, pitch up)
- Octave knoppen (pitch omhoog/omlaag per octaaf, aangegeven met de LEDs)
- aansluitspanning: USB bus-powered, 5 V DC
- opgenomen vermogen: <100 mA
- USB poort: 2.0, type mini-B

De informatie in deze gebruiksaanwijzing kan gewijzigd worden zonder verdere notificatie.

Versie: 1.0 **Aanmaakdatum en initialen auteur:** 23-06-2018 RV **Revisiedatum en initialen auteur:** -

- afmetingen: 346 x 97 x 53 mm
- gewicht: 440 gram

Devine EZ-Creator Pad



- 12 aanslaggevoelige pads
- vooraf toegewezen crossfader
- 6 transportknoppen (repeat, rewind, forward, record, stop, play)
- Bank-knop met 4 banks/scenes
- 2 toewijsbare drukknooppn
- aansluitspanning: USB bus-powered, 5 V DC
- opgenomen vermogen: <100 mA
- USB poort: 2.0, type mini-B
- afmetingen: 345 x 97 x 39 mm
- gewicht: 470 gram



Devine EZ-Creator Plus



De informatie in deze gebruiksaanwijzing kan gewijzigd worden zonder verdere notificatie.

Versie: 1.0 **Aanmaakdatum en initialen auteur:** 23-06-2018 **RV** **Revisiedatum en initialen auteur:** -

- 25 toetsen op mini-formaat
- 4 faders + 4 encoders
- 8 aanslaggevoelige semi-transparante pads
- functieknoppen (CC mode, MOD, pitch down, pitch up)
- Octave knoppen (pitch omhoog/omlaag per octaaf, aangegeven met de LEDs)
- aansluitspanning: USB bus-powered, 5 V DC
- opgenomen vermogen: <100 mA
- USB poort: 2.0, type mini-B
- afmetingen: 320 x 190 x 45 mm
- gewicht: 440 gram

Minimale systeemvereisten:

- Windows XP of beter
- Mac OSX 10.3.9 of beter
- Bitwig werkt op zowel Windows als Mac systemen
- Bitwig 8-Track ondersteunt geen 32-bits systemen
- Controleer de minimale systeemvereisten van Bitwig indien u deze controllers met Bitwig 8-Track wilt gaan gebruiken



DEVINE

De informatie in deze gebruiksaanwijzing kan gewijzigd worden zonder verdere notificatie.

Versie: 1.0 **Aanmaakdatum en initialen auteur: 23-06-2018 RV** **Revisiedatum en initialen auteur: -**